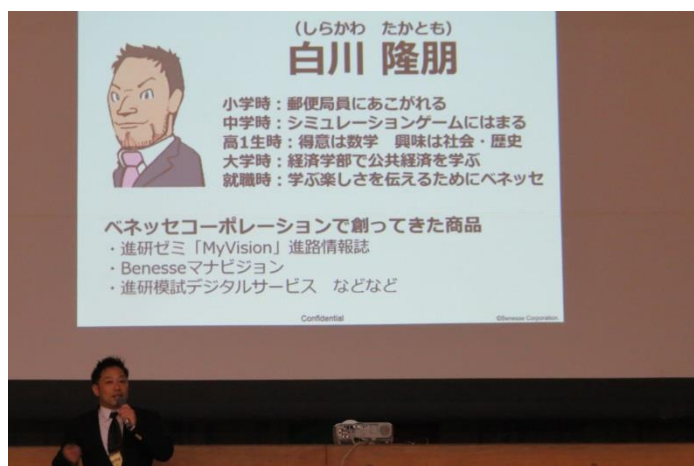


Beポートフォリオ説明会

5月10日7限目に本校体育館にて、ベネッセコーポレーションから白川隆朋さんをお招きして、Beポートフォリオの説明会を行いました。

Beポートフォリオとはスマートフォンの中に「もう一人の自分」を置くことで、自分との自己対話(メタ認知の誘発)を助け、学校や家庭での学びをシームレスに繋げてより深いものに引き上げるだけでなく、生徒自身が自分の「過去—今—未来にわたるキャリア」を創っていくことを可能にするものです。

※ベネッセコーポレーション「生徒の主体的な学びを育てるポートフォリオ」より抜粋
これから大学入試の方向性が変化してゆく中で、このBeポートフォリオを活用しながら、主体的に学び、自身の深い学びにつなげてくれることを期待しています。



4 ①これからの大学入試

入試年度～	大学	入試方式名
2016年度入試～	東京大・推薦入試	
	京都大・特色入試	
	関西学院大・SGH対象公募入試 SSH対象公募入試	
2017年度入試～	お茶の水女子大・AO(新フンポルト)入試	
	大阪大・世界適塾入試	
2018年度入試～	一橋大・推薦入試 拡大	
	早稲田大・地域貢献型人材発掘入試(仮称)	
	京都大・特色入試 全学部で実施	
2019年度入試～	神戸大学・「志」特別入試	

これからは多面的・総合的評価入試が拡大

